



# Productivité accrue et meilleur service client : comment mécaniser votre Drive efficacement

Le cas de Bapeume-lès-Rouen





# Comment mécaniser votre Drive efficacement

## Le cas de Bapeume-lès-Rouen

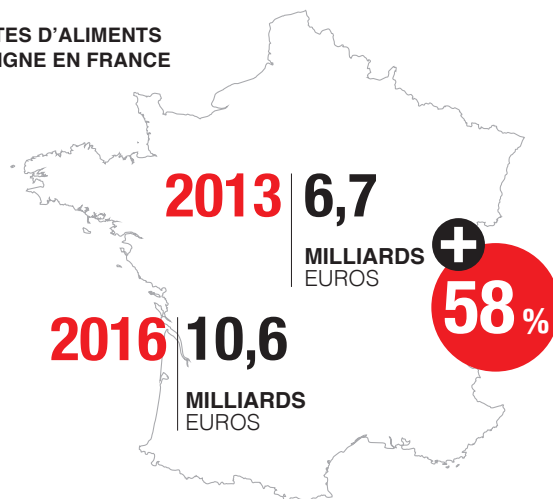
En France, selon le groupe de recherche IGD, spécialisé dans les domaines de l'agroalimentaire et des biens de consommation, les Drives vont propulser les ventes d'aliments en ligne à 10,6 milliards d'euros d'ici 2016, passant de 6,7 milliards en 2013, soit une croissance de 58%. Et cette tendance va continuer.

Dans cet environnement de marché complexe et très exigeant, la logistique est tout naturellement devenue un facteur concurrentiel déterminant, et la capacité de préparer jusqu'à 1'000 commandes par jour, comme dans le cas de Bapeume-lès-Rouen, sans erreurs et en respectant la promesse Leclerc « *Tout est préparé et prêt en 2 heures* », est désormais essentielle.

### Description du projet

**Mécanisation du Drive Bapeume-lès-Rouen afin d'augmenter la productivité et améliorer le service client en vue d'une croissance constante du nombre de commandes dans le futur.**

### VENTES D'ALIMENTS EN LIGNE EN FRANCE



À noter que le Drive de Bapeume-lès-Rouen est l'un des plus importants Drive E.Leclerc, avec plus de 1000 commandes traitées par jour. Un « Drive deporté » a été mis en place, ce qui signifie que les commandes sont préparées sur le Drive de Bapeume-lès-Rouen puis transportées par camion sur un dépôt à Bois Guillaume vers lequel les clients de la zone se dirigent. Donc, un Drive avec deux points de distribution pour être au plus près des clients.

### Les principaux objectifs de la mécanisation étaient :

#### 1 La performance productive du Drive

- Augmentation des capacités de « prise de commande » par jour
- Meilleure productivité des opérateurs (limitation des déplacements, limitation des TMS)
- Moins de préparateurs
- Moins de « turnover » des préparateurs
- Economie d'énergie - « start - stop » de l'installation - moteurs 24VDC



## 2 Le service client

- Meilleure organisation de l'entrepôt DRIVE
- Réduction du temps d'attente aux bornes = respect de l'engagement « marchandises dans votre voiture en moins de 5 minutes »
- Moins d'erreur de préparation

## 3 Le respect des collaborateurs

- Moins de déplacement à pied
- Machine de prélèvement des articles ergonomiques
- Accumulation des bacs sans contacts pour une reprise facilitée en bout de chaîne de convoyage.
- Réduction des nuisances sonores

**Durée du projet** (de la commande jusqu'à la mise en service)

**4 mois** (dont 4 semaines pour le montage et câblage sur site et 2 semaines pour la mise en service)

**Retour sur investissement** (estimé)

**Moins de 2 ans**

**Facteurs clés de succès**

### 1. Respect

des délais (annonce à grands frais du lancement du Drive avec publicité, flyers, etc.).

### 2. Fiabilité

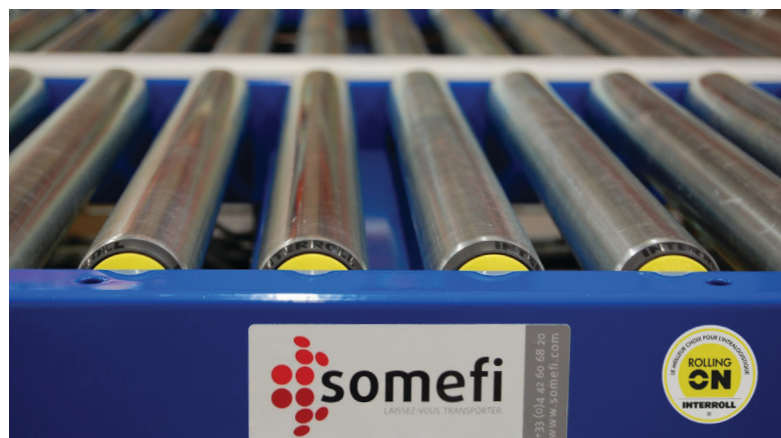
et simplicité des équipements mis en place  
Importance de la validation des appareils avant la livraison.

### 3. Confiance

envers nos fournisseurs pour travailler ensemble sur des solutions techniques fiabilisées.

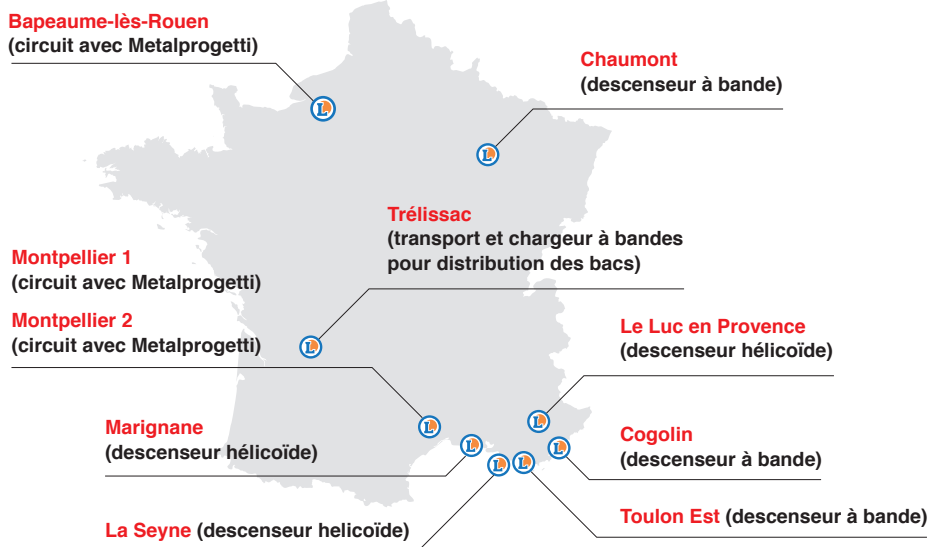
## Systèmes de transitique installés

- Convoyeurs du **type RCAS, droit et courbe, avec rouleaux moteurs INTERROLL** (cartes segment control) et de convoyeurs **droit avec transfer à 90°** intégré, système à courroies INTERROLL
- Convoyeurs à bande du **type TBA 80, avec profilés en aluminium**, pour les changements de niveaux
- Convoyeurs à bande du **type DKMIB, pour charges lourdes** (évacuation des déchets en vrac)
- Table de travail DRIVE** : une structure acier spécifique DRIVE avec table de travail composée de convoyeurs à rouleaux libres INTERROLL et convoyeurs à rouleaux moteurs INTERROLL (carte de pilotage Segment Control)
- Convoyeurs du type **TRS, à rouleaux libres** INTERROLL pour le poste de réapprovisionnement des machines METALPROGETTI



Lorsqu'il s'agit de réaliser un projet de mécanisation, la réussite passe toujours par l'expérience !

Voici nos 10 projets de mécanisation réalisés auprès de Drives Leclerc



Contactez-nous pour votre projet de mécanisation :

**Julie TOMULESCU**  
Ingénieur projets

Mob : 06 70 58 99 60  
Mail : jtomulescu@somefi.com

**Loïc SAINZ**  
Directeur général

Mob : 06 36 45 85 83  
Mail : direction@somefi.com



**SOMEFI, 52 Emmanuel Eydoux,  
13016 MARSEILLE**  
[www.somefi.com](http://www.somefi.com)



#### A propos de Somefi

**SOMEFI** est une entreprise dédiée à la fabrication et à la commercialisation de convoyeurs et d'appareils modulaires de manutention continue. Depuis plus de 40 ans, SOMEFI propose une gamme standardisée de convoyeurs industriels, flexibles et adaptables à votre environnement : convoyeurs à rouleaux libres, convoyeurs à rouleaux motorisés, convoyeurs à bande, convoyeurs inox, tables à billes, etc. Avec plus de 3.500 références de convoyeurs, le catalogue SOMEFI est le plus complet du marché. L'ensemble de la gamme se décline en acier, en inox et en aluminium. Notre devise : « le bon produit, au bon endroit, au bon moment ».



**SOMEFI est partenaire officiel Rolling On Interroll,  
programme mondial du Groupe Interroll.**

© ROLLING ON INTERROLL IS A REGISTERED TRADEMARK OF THE INTERROLL HOLDING AG