

Transport
et accumulation
de produit type
bouteilles, flacons,
conserves, bidons
plastique ou métal...

TCM

Transporteur à chaîne palette biplan
pour charges jusqu'à 20 kg/m.



*TCM présenté avec pieds support TPI,
guides spéciaux.
Eléments droit et courbe 180°*

*TCM élément droit avec
carter de protection moteur*



- Permet de réaliser de petits circuits associant éléments droits et courbes avec le même moteur.
- Idéal pour l'emouteillage, la conserverie, l'industrie pharmaceutique.
- Alimentation de postes de travail automatisés.

*Modulaire
et évolutif*



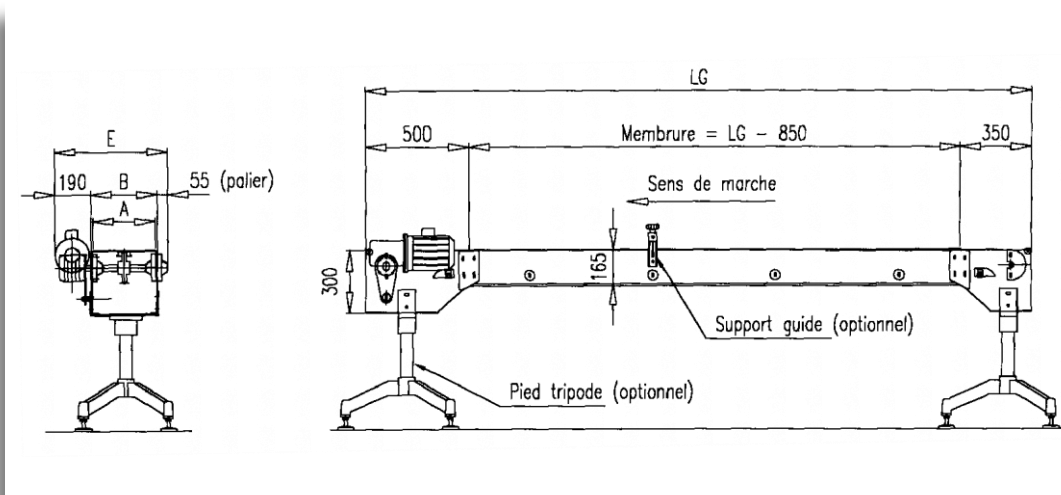
Guides bilatéraux H : 64



Pied support TPI

TCM

Transporteur à chaîne palette biplan pour charges jusqu'à 20 kg/m.



Principe de fonctionnement

- Transmission par chaîne simple sous carter de protection entre le motoréducteur et la roue de tension.

Caractéristiques techniques

Châssis : inox 304 L, épaisseur 25/10^{ème}.

Chaîne palette :

- Chaîne charnière thermoplastique, en résine acétal.

Groupe de commande :

- Motoréducteur à vitesse fixe monté en tête sur le côté, 240/400 V TRI (IP 55).
- Vitesse fixe : 5, 10, 15 ou 20 m/min.

Groupe de tension : Roue libre Ø 123 montée sur axe Ø 30 en acier.

Charges admissibles* :

- ⇒ Au mètre : 20 kg,
- ⇒ Et sur tout l'appareil : 150 kg.

* Données valables pour charges uniformément réparties, transportées horizontalement à une vitesse fixe de 10 m/min dans un environnement normal.

Eléments standards

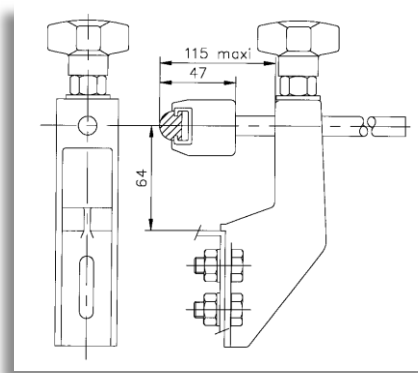
A (chaîne)	82,5	114	190	254	305
B (châssis)	105	135	215	275	325
E (hors tout)	350	380	460	520	570
Courbe rayon moyen	500	610			
Courbes (sans motorisation)	90°		180°		
LG (Longueurs)	1000, 1500, 2000, 2500, 3000, 3500, 4000 autres longueurs sur devis				

Options

- Motoréducteur : 220 V MONO, IP 65, ADF, tropicalisé...
- Toute longueur sur demande (mini 0,85 m, maxi 20 m).
- Chaîne palette inox (largeurs 82,5 - 114 - 190).

Accessoires

- Carter de protection du moteur 4 faces.
- Pieds support TPI, réglables en hauteur +/- 50, hauteurs disponibles : 600, 700, 800, 900, 1000, 1100, 1200.
- Guides bilatéraux en polyéthylène demi-rond, hauteur 64 réglables en largeur +/- 70.
- Accessoires électriques : coffret C1, variateur V1/V2, armoire électrique et ses options.



Conseils d'installation

- Le groupe de commande doit tirer la charge.
- Longueurs > 2000 obtenues par éclissage de plusieurs caissons : 1 pied support entre chaque caisson.
- **Version courbe** (sans motorisation) doit être associée à un élément de tension (droit LG 350) et un élément de commande (droit LG 500), 3 pieds support par courbe.