

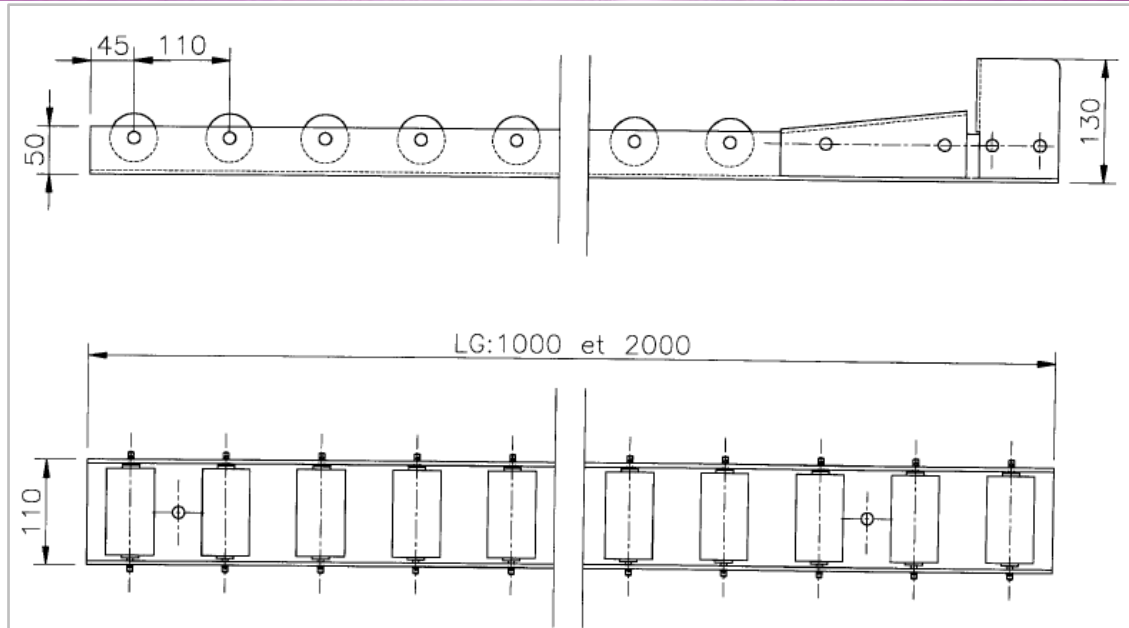
Transporteur rail à palettes acier pour charges jusqu'à 1000kg/m.

Le RPA est un transporteur rail gravitaire à palettes pour des charges jusqu'à 1000 kg/m. Cet appareil permet la réalisation de tout chemin de roulement pour palettes, conteneurs ou bacs d'acier : circuit de manutention en magasin ou atelier, pont de liaison quai-camion.... Son installation est simplifiée par sa constitution en éléments modulaires.

RPA présenté avec frein +
butée fixe – RAL 5017.



RPA présenté avec support
hauteur 50 et sabot de protection



Descriptif technique

Châssis :

- Ossature métallique en « U » épaisseur 40/10^{ème}.
- Revêtement : peinture époxy bleue RAL 5017.

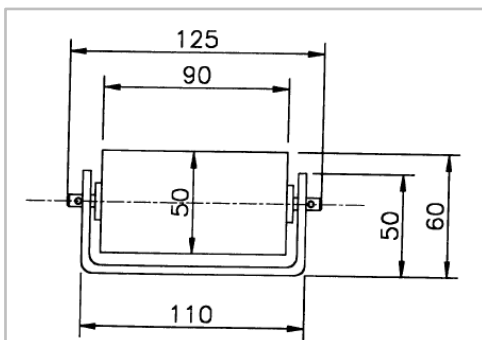
Rouleaux :

- Acier galvanisé Ø50, axe lisse Ø 12 percé.
- 9 rouleaux au mètre.

Largeur utile	90
Largeur hors tout	125
Pas (entr'axe)	110
Longueur	1000 2000

Options

- Toute longueur sur demande (mini 1000)
- Revêtement : peinture époxy tout coloris RAL
- Ossature en acier Inox



Conseils d'installation

- Fixer au sol deux ou trois rails parallèles pour obtenir un chemin de roulement palettes.
- Si manutention par engin de levage (transpalette, chariot élévateur...) prévoir des supports H : 50 (2 par éléments de longueur 1000 mm).

Principes de fonctionnement

- Par gravité : poussée d'opérateur ou d'engin.

Accessoires

- Sabot de protection : protège le rail des fourches des engins.
- Support hauteur 50 : permet le passage aisé des engins de levage.
- Frein + butée fixe : permet de bloquer les charges au bout du chemin de roulement.

