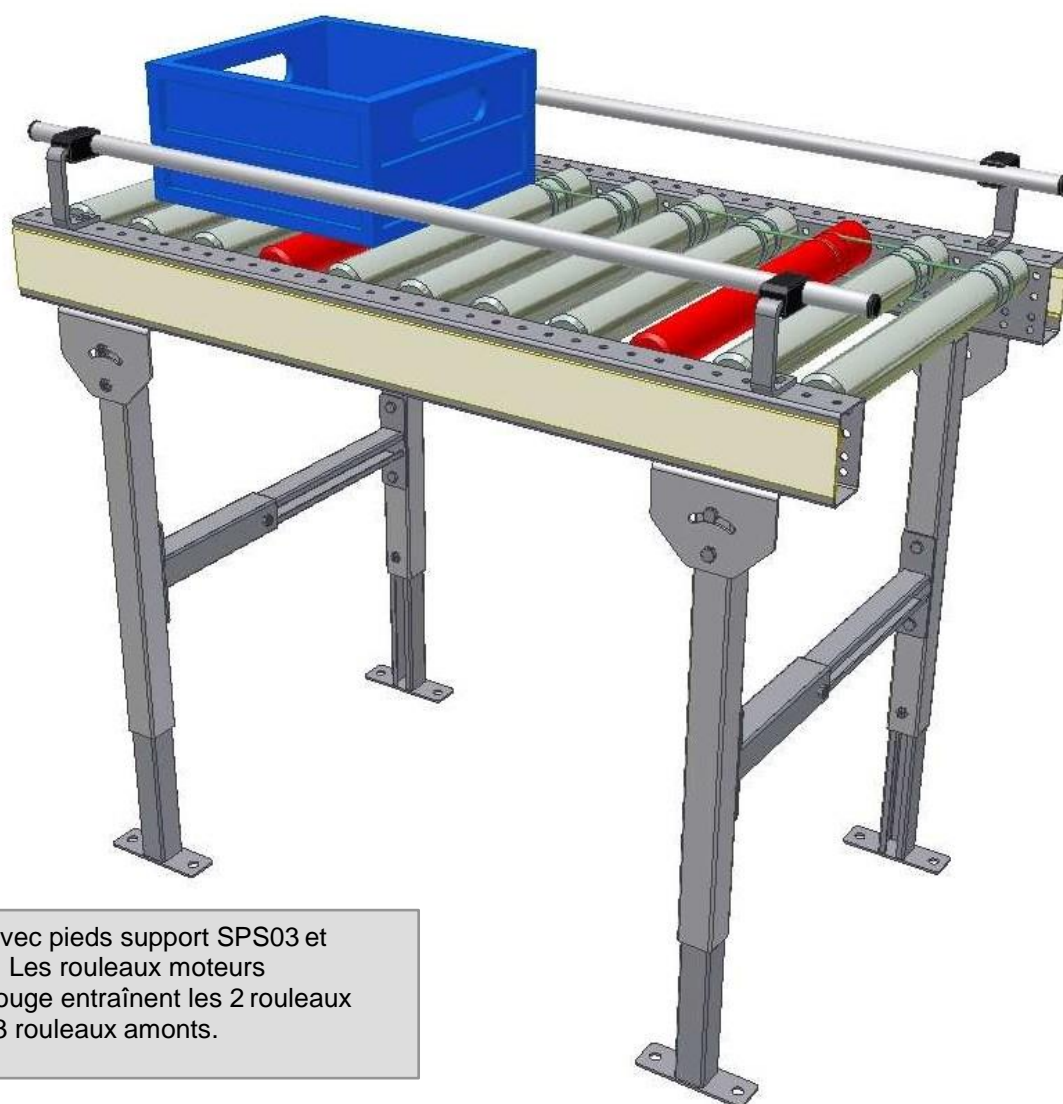


Transporteur à rouleaux commandés par rouleaux moteurs pour charges jusqu'à 30kg/m

Le RCAS est un convoyeur à rouleaux commandés par rouleaux moteurs permettant le transport de charges jusqu'à 30 kg/m.

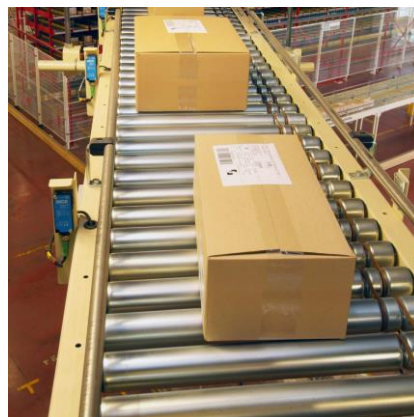
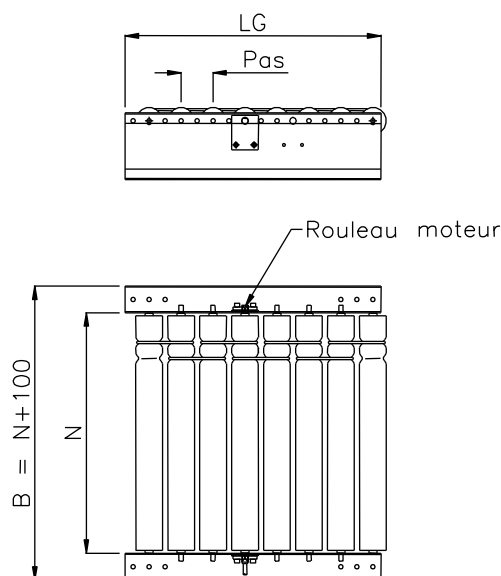
L'entraînement des rouleaux est effectué par des courroies rondes.

Cet appareil permet une accumulation sans pression.



RCAS présenté avec pieds support SPS03 et guides bilatéraux. Les rouleaux moteurs schématisés en rouge entraînent les 2 rouleaux avals et les 2 ou 3 rouleaux amonts.

Les photos et les informations mentionnées sur ce document ne sont pas contractuelles



Pas	60 90 120 150 180 210
N (Largeur utile)	de 250 à 800 (multiple de 50)
B (Châssis)	N + 100
LG (Longueur)	de 300 à 1000 (multiple de 30)

Descriptif technique

Châssis :

- Ossature métallique en acier zingué épaisseur 20/10^{ème},
- Habillage latéral des longerons en PVC.

Rouleaux :

- acier zingué Ø50
- Jusqu'à 8 rouleaux libres pour 1 rouleau motorisé

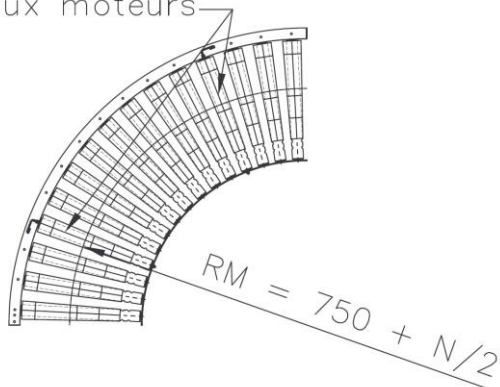
Groupe de commande :

- Rouleau moteur Ø50 Brushless 24 V DC (IP 55),
- Vitesse variable par potentiomètre sur la carte de commande : 0,26 à 1,36 m/s (plage de réglage à définir).

Charge admissible : au mètre linéaire : 30 kg.

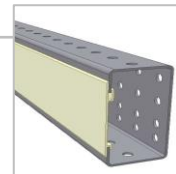
Version courbe :

Rouleaux moteurs



Accessoires

- Pieds support à fixer au sol
- Guides bilatéraux : en tube Ø21.3 Inox, 3 hauteurs disponibles
- Rives de guidage : par cornière acier
- Accessoires électriques : armoire électrique et ses options.
- Habillage



Options

- Rouleau moteur : IP 65, ADF, tropicalisé, ...
- Rouleaux vulcanisés,
- Ossature acier inox,
- Revêtement : tout coloris RAL.



Conseils d'installation

- Pas maximum des rouleaux : 1/3 de la longueur de la charge transportée,
- Largeur (N) minimum : largeur de la charge + 100mm.