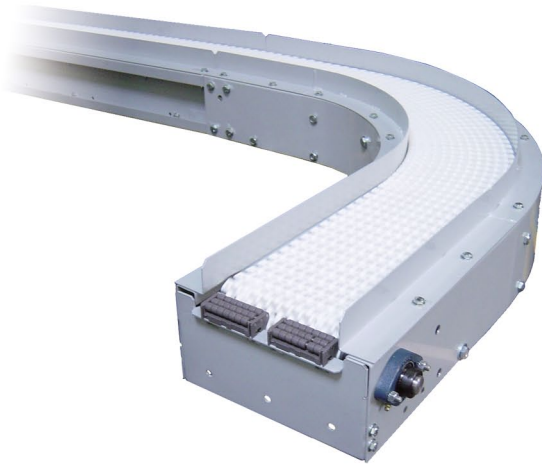




TRANSPORTEUR À BANDE MODULAIRE POUR CHARGES **JUSQU'À 50 KG/M**



TBM droit + courbe présenté avec module de transfert à galets.

Le TBM est un transporteur accumulateur de tous types de produits dans un environnement spécifique pour le transport de charges pesant jusqu'à 50 kg/m.

Il permet le déplacement des produits en ligne droite comme en courbe sans rupture de charge ni éléments de transfert.

Sa maintenance est aisée, pièces facilement accessibles (moteur en bout d'arbre).
Entraînement direct du tambour de commande.

Cet appareil est adapté aux exigences de température et de résistance chimique.

fonctionnement

- Le groupe de commande doit tirer la charge.
- Longueurs > 2400 mm obtenues par éclissage de plusieurs caissons : 1 pied support entre chaque caisson,
- Version courbe: doit être associée à un élément de tension et un élément de commande, 3 pieds supports pour 90°.

accessoires

- Carter de protection du moteur,
- Pieds supports : SCM, SLM, SL (à fixer au sol), roulettes SDM,
- Guides bilatéraux : coniques en polyéthylène, réglables en hauteur et en largeur ± 100 mm,
- Accessoires électriques : coffret C1, variateur V1/V2, armoire électrique et ses options.

- Ossature métallique et entretoise en acier épaisseur 25/10^{ème}.
- Finition : électro-zinguée ou peinture époxy bleue (autres finitions en option).
- Version droite : bande modulaire au pas de 0,5", 1" ou 1,5" en polypropylène, polyéthylène ou résine acétal.
Version courbe : bande modulaire au pas de 1" ou 1,5".
- Groupe de commande : Motoréducteur à vitesse fixe monté en tête et placé sur le côté de l'appareil, 240/400 V TRI (IP 55). Entraînement de la bande par pignon Ø99 primitif en acétal injecté sur axe carré de 40x40 mm,
- Groupe de tension : roue libre Ø99 primitif en acétal injecté sur axe carré de 40x40 mm.
- Vitesse fixe : 5, 10, 15 ou 20 m/min.

Largeur de bande	200	300	400	500	600
Largeur hors tout	310	410	510	610	710
Longueur	DE 1000 À 2400 EN MULTIPLE DE 100				
Rayon moyen Courbe 1" et 1,5"	510	780	1060	1330	1610

