

Transporteur à rouleaux entraînés tangentiellement pour charges jusqu'à 50kg/m

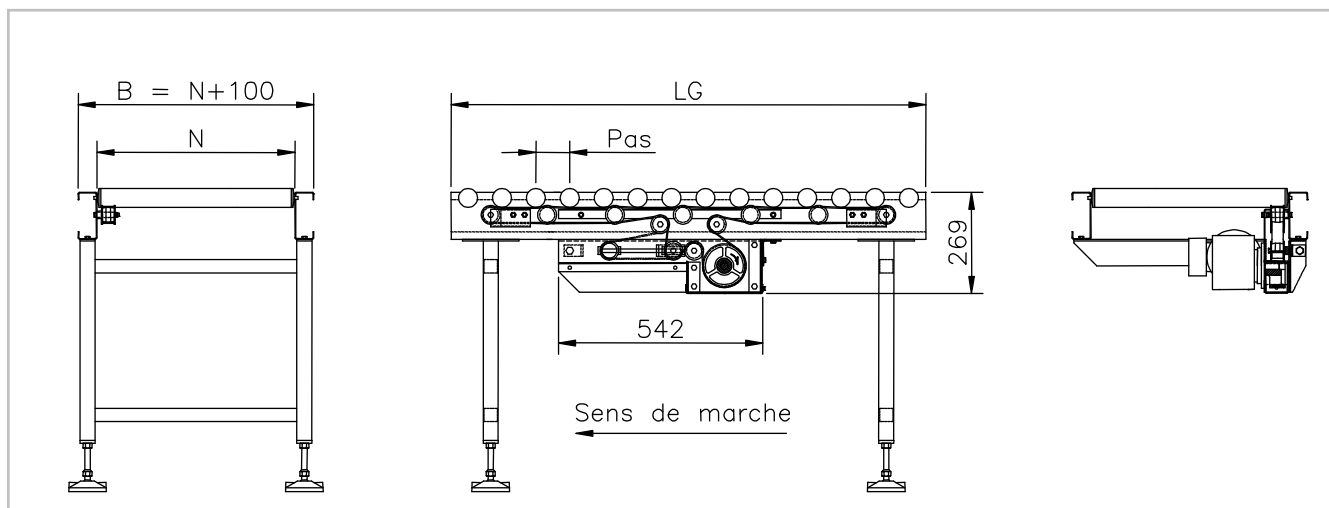
Le RCCT est un transporteur à rouleaux entraînés tangentiellement par friction d'une courroie sur leur génératrice. La courroie est réalisée en élastomère antistatique avec une armature en polyester. Des galets presseurs assurent la friction.

Cet appareil permet le convoyage de charges unitaires à fond plat ou muni de lattes de renforcement (caisses, cartons, casiers, bacs, ...) jusqu'à 50 kg/m.



Les photos et les informations mentionnées sur ce document ne sont pas contractuelles

1041-0608



Descriptif technique

Châssis :

- Ossature métallique en acier peint épaisseur 20/10^{ème}.

Rouleaux : Ø50 acier zingué, axe à ressort.

Groupe de commande :

- Motoréducteur à vitesse fixe placé sous l'appareil, 230/400 V TRI (IP 55),
- Vitesse fixe : 5, 10, 15, 20 m/mn.

Charge admissible : au mètre linéaire : 50 kg.



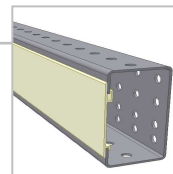
Conseils d'installation

- Pas maximum des rouleaux : 1/3 de la longueur de la charge transportée,
- Largeur (N) minimum : largeur de la charge + 100 mm,
- Distance maxi entre pieds supports : 2000 mm,
- Longueurs > 2500 mm obtenues par éclissage de plusieurs caissons : 1 pied support entre chaque caisson.

Pas	60	90	120	150	180	210
N (Largeur utile)	de 250 à 800 (multiple de 50)					
B (Châssis)	N + 100					
LG (Longueur)	de 1020 à 20000 (multiple de 30)					

Accessoires

- Pieds support à fixer au sol
- Guides bilatéraux : en tube Ø21.3 Inox, 3 hauteurs disponibles
- Rives de guidage : par cornière acier
- Station de débrayage,
- Tension automatique de la courroie (à utiliser obligatoirement dans le cas d'une utilisation de plusieurs stations de débrayage),
- Accessoires électriques : coffret C1/C2, variateur V1/V2, armoire électrique et ses options.
- Habillage



Options

- Motoréducteur : 230 V MONO, IP 65, ADF, tropicalisé, ...,
- Habillage latéral des longerons en PVC,
- Ossature acier inox,
- Revêtement : tout coloris RAL.

