

# de banden



LAAT U TRANSPORTEREN





SOMEFI is een bedrijf dat zich toelegt op de ontwikkeling van conveyors en modulaire elementen inzake continue transportsystemen.

Sedert meer dan 40 jaar biedt SOMEFI een compleet gamma aan van industriële apparaten, flexibel en makkelijk aanpasbaar voor uw toepassing.

Betrouwbaar, degelijk en modulair, onze apparaten zijn perfect geschikt voor de uitrusting van werkposten, de link tussen machines en voor het uitbouwen van transportinstallaties.

In deze catalogus vindt u een voorstelling van ons gamma bandconveyors

De accessoires maken het mogelijk onze conveyors perfect te integreren in uw omgeving (snelheid, hoogte, geleiding...).

Ons sales-team staat klaar u te begeleiden in uw keuze en mee te denken om nog beter te kunnen beantwoorden aan uw noden. Wij zullen u helpen een conveyor te kiezen die technisch en economisch het best is aangepast aan uw project.

SOMEFI, laat u transporteren..

**SO.ME.FI.**

1971



1981



1992



2012

# Index

4 aankoopgids

6 7 8 9 10 11 Bandconveyors

12 13 Stijgbanden

14 Modulaire bandconveyor

15 16 17 18 INOX modulaire band- en slat-chainconveyor

19 20 21 Accessoires & opties



# AANKOOPGIDS

## Getransporteerde goederen

Type :

- Karton
- Kunststof bak
- Metalen bak
- Houten kist
- Vat
- Kunststof onderdelen
- Metalen onderdelen
- Andere : .....

Contactoppervlak :

- Platte bodem
- Oneffen bodem( vb. petflessen)
- Scherp
- Vettig
- Warm : ..... °C
- Voeding
- Andere : .....
- Omgeving : .....

## Afmetinge & gewicht van de goederen

	Lengte	Breedte	Hoogte	Gewicht
Minimum				
Maximum				
Meest frequent				

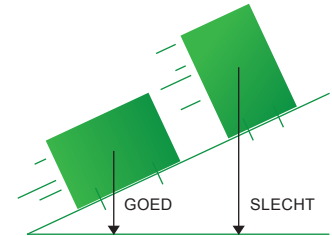
Ter info:

de breedte van de band zal 100mm breder zijn dan het breedste pak.

## Tip

De vermelde maximale belastingen gelden enkel voor uniform verdeelde lasten.

Bepaling van de maximale hellinghoek voor stijbanden :  
*Het zwaartepunt dient verticaal voorbij het 2/3e punt te komen om risico op omvallen te vermijden.*



*\*Schema voor uniform verdeelde lasten.*

## Het transport

Oriëntatie van de goederen :

- In de lengte
- In de breedte

Plaatsing van product op conveyer :

- Uitvoer machine
- Door robot
- Manueel
- Andere : .....

Cadans : ..... product/uur

Accumulatie zone :  Ja  Nee

Aantal producten per meter : .....

Belast starten :  Ja  Nee

Indien ja, totale last op apparaat bij start : .....

Gewenste snelheid in m/min :

5  10  15  20  andere : .....

Eigenschappen van de motor :

220V Mono  IP...  anti-explosie

tropicalisatie  gewenst merk : .....

andere : .....

werkingsuren per dag : ..... uren/dag

## Opties & accessoires

Voetsteunen :  Ja  Nee

Indien ja, gewenste werkhoogte (invoer/uitvoer) : .....

Zwenkwielen :  Ja  Nee

Bilaterale geleiding  Ja  Nee

Indien ja, gewenste type geleiding :  Regelbaar  Vast

Afwerking :

Verf standaard blauw RAL 5017  Electrolytisch verzinkt

Ander kleur RAL : .....

## Elektrische accessoires

Box M/A met noodstop bevestigd op apparaat.

Box Voorwaarts/Achterwaarts/Stop (onder bepaalde voorwaarden) met noodstop bevestigd op apparaat..

Box met snelheidsregelaar om motor aan te sturen.

Snelheidsbereik : mini : ..... m/min maxi : ..... m/min

Meest gebruikte snelheid : ..... m/min

OM DEZE AANKOOPGIDS TERUG TE STUREN/

T +33 (0)4 42 60 68 28

F +33 (0)4 42 24 96 25

mjmonnier@somefi.com

[www.somefi.com](http://www.somefi.com)





## Bandconveyors voor belastingen tot 10kg/m

De SMI is een bandconveyor die toelaat kleine ladingen tot 10kg/m te transporteren.

Hij is geschikt voor de in- of uitvoer van een machine en toevoer naar werkposten.

Door zijn centrale span-en aandrijfgroep is hij gemakkelijk te gebruiken in een systeem: de overgang van de ene conveyor naar de volgende conveyor wordt vergemakkelijkt door de kleine diameter van de keertrommels.

Een kettingoverbrenging verzekert de verbinding tussen de motor en de aandrijftrommel.



### LEVERTERMIJN 15d

#### Specificaties:

- Chassis: staal 20/10mm
- Afwerking: gegalvaniseerd of epoxy verf blauw RAL 5017 (andere afwerking in optie)
- Band: eindloze band in groen PVC
- Aandrijfgroep: beklede conische aandrijftrommel diameter 66. Motorreductormet vaste snelheid, bevestigd onder het apparaat. 230/400V TRI (IP55)
- Spangroep: conische trommel diameter 40
- Vaste snelheid: 5,10,15 of 20m/min

#### Standaardelementen

Breedte band	80	120	150	200	250	300	400	500
Breedte chassis	150	190	220	270	320	370	470	570
Lengte	1000 - 1500 - 2000 - 2500 - 3000 - 4000							

Accessoires pagina 19 - 21 [contacteer ons voor al uw specifieke vragen](#)

## Bandconveyor voor belastingen tot 15kg/m

De TMI is een bandconveyor die toelaat kleine ladingen tot 15kg/m te transporteren.

Hij is geschikt voor de in- of uitvoer van een machine

Het onderhoud is vergemakkelijkt: alle onderdelen zijn eenvoudig bereikbaar. (motor op

de kop)  
De aandrijving is rechtstreeks op de aandrijftrommel



### LEVERTERMIJN 10d

#### Specificaties

- Chassis: staal 20/10mm
- Afwerking: gegalvaniseerd of epoxy verf blauw RAL 5017 (andere afwerking in optie)
- Band: eindloze band in groen PVC
- Aandrijfgroep: beklede conische aandrijftrommel diameter 66. Motorreductormet vaste snelheid, bevestigd op de kop van de conveyor. 230/400V TRI (IP55)
- Spangroep: conische trommel diameter 60
- Vaste snelheid: 5,10,15 of 20m/min

#### Standaardelementen

Breedte band	100	150	200	300	400	500	600
Breedte chassis	140	190	240	340	440	540	640
Lengte	1000 - 1500 - 2000 - 2500 - 3000 - 4000 - 5000						

Accessoires pagina 19-21

contacteer ons voor al uw specifieke vragen



## Bandconveyor voor belastingen tot 30kg/m

De NBI is een bandconveyor die toelaat kleine ladingen tot 30kg/m te transporteren.

Hij is geschikt voor de in-of uitvoer van een machine of tussen werkposten.

Beschikbaar in grote lengtes.

In de versie met centrale span- en aandrijfgroep eenvoudig integreerbaar in uw systeem. De aandrijving is rechtstreeks op de aandrijftrommel. (opsteekmotor)



### LEVERTERMIJN 10d

#### Caractéristiques techniques

- Chassis: staal 20/10mm
- Afwerking: gegalvaniseerd of epoxy verf blauw RAL 5017 (andere afwerking in optie)
- Band: eindloze band in groen PVC
- Aandrijfgroep: beklede conische aandrijftrommel diameter 95. t Motorreductor met vaste snelheid, bevestigd op de kop van de conveyor. 230/400V TRI (IP55)
- Spangroep: conische trommel diameter 60
- Vaste snelheid: 5,10,15, 20 of 30m/min

#### Standaardelementen

Breedte band	300	400	500	600	700	800	900
Breedte chassis	340	440	540	640	740	840	940
Lengte	DE 1 À 10 M						

Accessoires pagina 19-21

contacteer ons voor al uw specifieke vragen





# ERGO 30

Bandconveyor voor belastingen tot 30kg/m

De ERGO 30 is een bandconveyor die toelaat kleine ladingen tot 30kg/m te transporteren.

De aandrijving van de transportband gebeurt door middel van een motorrol, waardoor deze conveyor lateraal zeer compact is.

Hij is integreerbaar in weegstelsel en geschikt voor korte verbindingen tussen machine's



## LEVERTERMIJN 10d

### Specificaties

- Chassis: staal 20/10mm
- Afwerking: gegalvaniseerd of epoxy verf blauw RAL 5017 (andere afwerking in optie).
- Band: eindloze band in groen PVC
- Aandrijfgroep: beklede conische aandrijftrommel diameter 113 op het uiteinde. Motorrol 240/400V TRI, sterkte 0,11kW (IP66)
- Spangroep: conische trommel diameter 89
- Vaste snelheid: 5\*, 10 of 20 m/min

### Standaardelementen

Breedte band	300	400	500	600	700
Breedte chassis	380	500	600	700	800
Lengte	1000 tot 6000 mm, in stappen van 500mm				

\*de ERGO 30 in breedte 300mm bestaat niet voor een snelheid van 5m/min.

Accessoires pagina 19-21

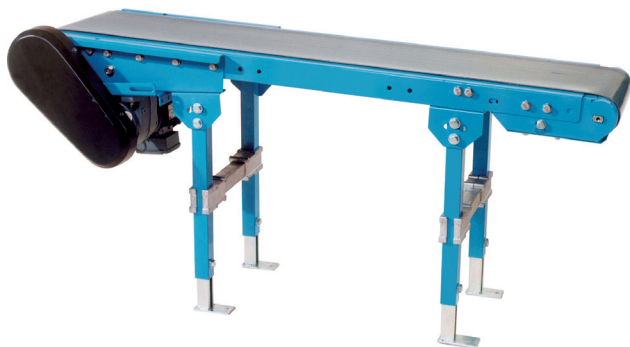
contacteer ons voor al uw specifieke vragen

## Bandconveyors voor belastingen tot 50kg/m

De MIB is een bandconveyor die toelaat kleine ladingen tot 50kg/m te transporteren.

Hij is geschikt voor 24/24h continu gebruik. Door zijn centrale span-en aandrijfgroep is hij gemakkelijk te gebruiken in een systeem.

Een kettingoverbrenging verzekert de verbinding tussen de motor en de aandrijftrommel.



### LEVERTERMIJN 15d

#### Specificaties

- Chassis: staal 20/10mm
- Afwerking: gegalvaniseerd of epoxy verf blauw RAL 5017 (andere afwerking in optie)
- Band: eindloze band in groen PVC
- Aandrijfgroep: beklede conische aandrijftrommel diameter 139. Motorreductormet vaste snelheid, bevestigd onder het apparaat. 230/400V TRI (IP55)
- Spangroep: conische trommel diameter 89.
- Vaste snelheid: 5,10,15 of 20m/min

#### Standaardelementen

Breedte band	250	300	400	500	600	700
Breedte chassis	330	380	500	600	700	800
Lengte	DE 1 À 20 M					

Accessoires pagina 19-21

contacteer ons voor al uw specifieke vragen

De DKMIB is een bandconveyor die toelaat ladingen tot 80kg/m te transporteren.

Hij is geschikt voor transport over lange afstanden en hoge cadans.

Hij is goed bruikbaar in een conveyorsysteem en verkrijgbaar in grote lengtes.

Een kettingoverbrenging verzekert de verbinding tussen de motor en de aandrijftrommel.

Ook verkrijgbaar met aandrijving op de kop.



### LEVERTERMIJN 20d

#### Specificaties

- Chassis: staal 25/10mm
- Afwerking: gegalvaniseerd of epoxy verf blauw RAL 5017 (andere afwerking in optie)
- Band: eindloze band in groen PVC
- Aandrijfgroep: beklede conische aandrijftrommel diameter 139. Motorreductormet vaste snelheid, bevestigd onder het apparaat. 230/400V TRI (IP55)
- Spangroep: conische trommel diameter 89
- Vaste snelheid: 5,10,15 of 20m/min

#### Standaardelementen

Breedte band	300	400	500	600	700	800	900	1000
Breedte chassis	400	500	600	700	800	900	1000	1100
Lengte	DE 1,5 À 25 M							

Accessoires pagina 19-21

contacteer ons voor al uw specifieke vragen

De TMI-IC is een bandconveyor met meenemers en regelbare helling die toelaat metalen, plastic, karton onderdelen van kleine tot gemiddelde grootte te transporteren .. tot 80kg op het apparaat.

Hij is geschikt voor het overwinnen van hoogteverschillen of het verwijderen van materialen.

Doordat alle onderdelen gemakkelijk bereikbaar zijn, wordt het onderhoud vergemakkelijkt. De aandrijving zit op de kop.



### LEVERTERMIJN 10d

#### Caractéristiques techniques

- Chassis: staal 20/10mm gemonteerd op loopwielen (blokkeerbaar)
- Afwerking: gegalvaniseerd of epoxy verf blauw RAL 5017 (andere afwerking in optie)
- Band: eindloze band in groen PVC met meenemers h=25 op een stap van 250mm.
- Aandrijfgroep: beklede conische aandrijftrommel diameter 96 Motorreductormet vaste snelheid, bevestigd op de kop. 230/400V TRI (IP55), vermogen: 0,18kW (IP55)
- Spangroep: conische trommel diameter 60.
- Vaste snelheid: 10 of 15m/min

#### Standaardelementen

Breedte band	300	400
Nuttige breedte	240	340
Lengte stijgedeelte	1200 OU 1800	
Lengte horiz. gedeelte	600	

Accessoires pagina 21

contacteersvooralspecificatievragen



# MIB STIJGBAND

Bandconveyors voor  
belastingen tot 50kg/m

De MIB is een stijgbandconveyor die toelaat ladingen tot 50kg/m te transporteren.

De maximale hellingshoek met de aansluitende band bedraagt 30° met een lengte voor het stijgedeelte van 1,65 tot 20 meter.

Het apparaat is voorzien van een in- en uitvoerband. Een kettingoverbrenging verzekert de verbinding tussen de motor en de aandrijftrommel.



## LEVERTERMIJN 20d

### Specificaties

- Chassis: staal 20/10mm
- Afwerking: gegalvaniseerd of epoxy verf blauw RAL 5017 (andere afwerking in optie).
- Band: eindloze band in groen PVC, glad of met profiel.
- Aandrijfgroep: beklede conische aandrijftrommel diameter 139. Motorreductormet vaste snelheid, bevestigd onder het apparaat. 230/400V TRI (IP55)
- Spangroep: conische trommel diameter 89
- Vaste snelheid: 5,10,15 of 20m/min

### Standaardelementen

Breedte band	250	300	400	500	600	700
Breedte chassis	330	380	500	600	700	800
Lengte	DE 1,65 À 20 M					
Lengte invoerband	620 mini					
Lengte uitvoerband	630 mini					

Accessoires pagina 19-21

contacteer ons voor al uw specifieke vragen



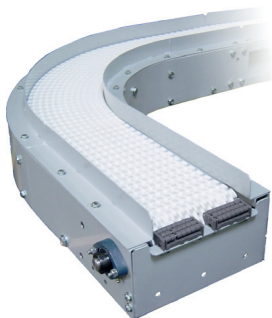
## Modulaire bandconveyors voor belastingen tot 50kg/m

De TBM is een accumulatieconveyor die toelaat verschillende type product tot 50kg/m te transporteren.

Hij laat de verplaatsing van product toe, zowel in de rechte lijn als in bochten, zonder onderbreking of transferts.

Het onderhoud is vergemakkelijkt: alle onderdelen zijn eenvoudig bereikbaar. (motor op de kop).

Het apparaat is aangepast aan hoge temperatuur- en chemische eisen.



### DÉLAI 20 JOURS

#### Specificaties

- Chassis en geleidingen: staal 25/10mm
- Afwerking: gegalvaniseerd of epoxy verf blauw RAL 5017 (andere afwerking in optie).
- Band: in rechte lijn: modulaire band in propyleen met stap van 0,5"/1"/1,5".  
In bochten: modulaire band met stap van 1" of 1,5".
- Aandrijfgroep: Motorreductormet vaste snelheid, bevestigd op de kop. 230/400V TRI (IP55)  
Aandrijving van de band met volle kunststof kettingwielen diameter 99 mm, op een as 40x40mm.,
- Spangroep: volle kunststof kettingwielen diameter 99 mm, op een as 40x40mm.
- Vaste snelheid: 5,10,15 of 20m/min

#### Standaardelementen

Breedte band	200	300	400	500	600
Breedte chassis	310	410	510	610	710
Lengte	DE 1 À 20 M				
Gemiddelde straal bochten 1" en 1.5"	510	780	1060	1330	1610

Accessoires pagina 19-21

contacteer ons voor al uw specifieke vragen

De TMINOX is een INOX bandconveyor die toelaat kleine ladingen tot 15kg/m te transporteren.

Hij is geschikt voor de in-of uitvoer van een machine en dit in omgevingen waar gereinigd wordt met jets en eventueel antibacteriële detergents: voeding, laboratoria, chemie, farmacie, ..

Het onderhoud is vergemakkelijkt: alle onderdelen zijn eenvoudig bereikbaar. (motor op de kop)  
De aandrijving is rechtstreeks op de aandrijftrommel



### LEVERTERMIJN 15d

#### Specificaties

- Chassis: afwerking staal INOX 304L 20/10mm met open hoek tot 135°
- Band: voeding wit, eindloze band in PVC.
- Aandrijfgroep: thermoplastische aandrijftrommel met INOX as, diameter 70. Motorreductormet vaste snelheid, bevestigd op de kop van de conveyor. 230/400V TRI (IP55)
- Spangroep: trommel diameter 70, trommel INOX, as INOX..
- Vaste snelheid: 5,10,15 of 20m/min

#### Standaardelementen

Breedte band	300	400	500	600	700
Breedte chassis	380	480	580	680	780
Lengte	1000 - 1500 - 2000 - 2500 - 3000 - 4000 - 5000				

Accessoires pagina 19-21

contacteer ons voor al uw specifieke vragen

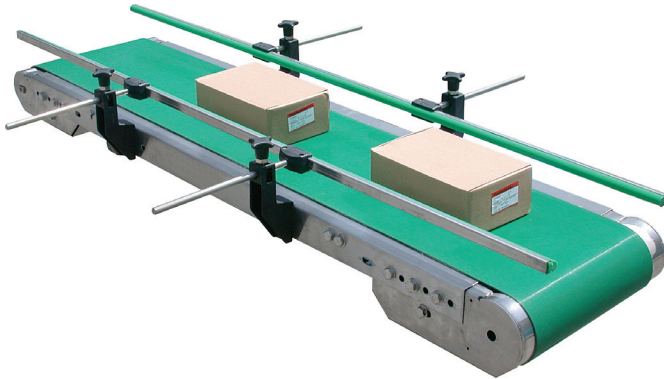


# ERGO 30 INOX

De ERGO 30 INOX is een bandconveyor die toelaat kleine ladingen tot 30kg/m te transporteren.

De aandrijving van de transportband gebeurt door middel van een motorrol, waardoor deze conveyor lateraal zeer compact is.

Hij is integreerbaar in weegsyteem en geschikt voor korte verbindingen tussen machine's.



## Bandconveyor voor voeding en belastingen tot 30kg/m

### Specificaties

- Chassis: staal INOX 304L 20/10mm
- Band: eindloze band in groen PVC.
- Aandrijfgroep: beklede conische aandrijftrommel diameter 113 op het uiteinde. Motorrol 240/400V TRI, sterkte 0,11kW (IP66)
- Spangroep: conische trommel diameter 89
- Vaste snelheid: 5\*, 10 of 20 m/min

### Standaardelementen

Breedte band	300	400	500	600	700
Breedte chassis	380	500	600	700	800
Langte	1000 tot 6000 mm, in stappen van 500mm				

(\*de ERGO 30 in breedte 300mm bestaat niet voor een snelheid van 5m/min.

Accessoires pagina 19-21

contacteer ons voor al uw specifieke vragen



De TCM is een inox conveyor die toelaat producten zoals flessen, conserven en plastic bidons tot 20kg/m te transporteren en te accumuleren.

Het apparaat is ideaal voor de bottelarij, conservenindustrie en farmaceutische industrie. Hij laat toe om systemen met rechte stukken en bochten te creëren met slechts 1 aandrijving.

De aandrijving van de slat chain gebeurt door middel van een aandrijfgroep op de kop met een motor met holle as.



### LEVERTERMIJN 20d

#### Specificaties

- Chassis: afwerking staal INOX 304L 25/10mm
- Band: slat chain, thermoplastische acetaalhar.
- Aandrijfgroep: Motorreductor met vaste snelheid, bevestigd op de kop. 230/400V TRI (IP55) Aandrijving van de band met volle kunststof kettingwielen diameter 153 mm.
- Spangroep: vol kunststof wiel diameter 153 mm, op een as diameter 30.
- Vaste snelheid: 5,10,15 of 20m/min.

#### Standaardelementen

Breedte ketting	82,5	114	190	254	305
Breedte chassis	105	135	215	275	325
Lengte	1000 - 1500 - 2000 - 2500 - 3000 - 3500 - 4000				
Gemiddelde straal bocht	500	610			

Accessoires pagina 19-21

contacteer ons voor al uw specifieke vragen

De TBMi is een INOX accumulatieconveyor die toelaat verschillende type product tot 50kg/m te transporteren.

Hij is geschikt voor omgevingen waar gereinigd wordt met jets en eventueel antibacteriële detergents: voeding, laboratoria, chemie, farmacie, ..

Hij laat de verplaatsing van product toe, zowel in de rechte lijn als in bochten, zonder onderbreking of transferts.

Het onderhoud is vergemakkelijkt: alle onderdelen zijn eenvoudig bereikbaar. (motor op de kop)  
Aandrijving rechtstreeks op de aandrijftrommel.



### LEVERTERMIJN 20d

#### Specificaties

- Chassis en geleidingen: afwerking staal INOX 304L 25/10mm
- Band: in rechte lijn: modulaire band in propyleen met stap van 0,5"/1"/1,5".

In bochten: modulaire band met stap van 1" of 1,5".

- Aandrijfgroep: Motorreductormet vaste snelheid, bevestigd op de kop. 230/400V TRI (IP55)

Aandrijving van de band met volle kunststof kettingwielen diameter 99 mm, op een as 40x40mm.

- Spangroep: volle kunststof kettingwielen diameter 99 mm, op een as 40x40mm
- Vaste snelheid: 5,10,15 of 20m/min

#### Standaardelementen

Breedte band	200	300	400	500	600
Breedte chassis	310	410	510	610	710
Lengte	DE 1 À 20 M				
Gemiddelde straal bocht 1" & 1,5"	510	780	1060	1330	1610

Accessoires pagina 19-21

contacteer ons voor al uw specifieke vragen



# ACCESSOIRES VOETSTEUNEN

## Type PS1

- Enkele steun, electrolytisch verzinkt of in optie epoxy geverfd, voor apparaten met nuttige breedte  $\leq 150$ ,
- Te bevestigen op de grond en  $< 800$ ,
- Toepasbaar op TME en SMI



## Type PS2

- Dubbele steun, electrolytisch verzinkt of in optie epoxy geverfd voor apparaten met nuttige breedte  $> 150$  en  $< 800$ ,
- Hoogte  $\leq 1500$ ,
- Grondbevestiging
- Toepasbaar op het volledige gamam



## Type PS3

- Gelaste dubbele steun electrolytisch verzinkt of in optie epoxy geverfd, voor nuttige breedte  $> 150$  en  $< 800$ ,
- Hoogte  $\leq 1500$ ,
- Grondbevestiging
- Toepasbaar op het volledige gamam



## Type PS4

- Dubbele steun, electrolytisch verzinkt, epoxy geverfd in optie, voor nuttige breedte  $> 700$ ,
- Hoogte  $\leq 1500$ ,
- Grondbevestiging
- Toepasbaar op het volledige gamam



## Optie R\*

- Wielen  $\varnothing 100$  zwenk- en blokkeerbaar, voor nuttige breedte  $> 150$ ,
- Toepasbaar op het volledige gamma



ALLE STEUNEN ZIJN REGELBAAR IN HOOGTE. WAARDEN UITGEDRUKT IN MM

(\*) OPGELET : HET VERROLLEN VAN HET APPARAAT MAG ENKEL ONBELAST



# ACCESSOIRES GELEIDINGEN

Gegalvaniseerde buis Ø25

- Regelbaar in hoogte en breedte  $\pm 100$  mm,
- Verkrijgbaar in rechte stukken, verkocht per lopende meter en in bocht stukken.
- Toepasbaar op het hele gamma behalve INOX.

Vierkante geschilderde buis 35mm

- Regelbaar in hoogte en breedte  $\pm 100$  mm,
- Verkrijgbaar in rechte stukken, verkocht per lopende meter
- Toepasbaar op het hele gamma behalve INOX.



Rond in staal Ø12

- Vaste hoogte  $H=64$ ,
- Regelbaar in breedte  $\pm 30$  mm, = Verkrijgbaar in rechte stukken, verkocht per lopende meter en in bocht stukken.
- Toepasbaar op het hele gamma behalve INOX en Micro SMI.

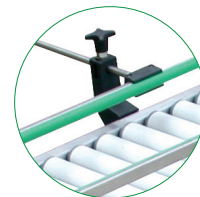


U profielen

- Vaste lengte en breedte
- Beschikbaar in hoogte van 30, 50 of 100mm

Geleidingen in polyethyleen

- Vaste hoogte  $h=64$ ,
- Regelbare in breedte  $\pm 70$  mm.





# ACCESSOIRES ELEKTRISCH

## Bedieningskasten C1/C2

Directe starter van een motor.

Technische eigenschappen

- Kast C1 voor enkele draairichting en kast C2 voor dubbele draairichting
- Beschermingskap IP657 met dubbele isolator
- Bediening dmv drukknoppen
- Vergrendelbare noodstop

## Elektrische kasten A1

Bediening en elektrische bescherming van één of meerdere motoren met losstaande accessoires (kast met knoppen, noodstoppen, fotocellen...).

Elektrische karakteristieken

- Volgens de werking van uw installatie

## Snelheidsregelaars V1

Snelheidsbereik

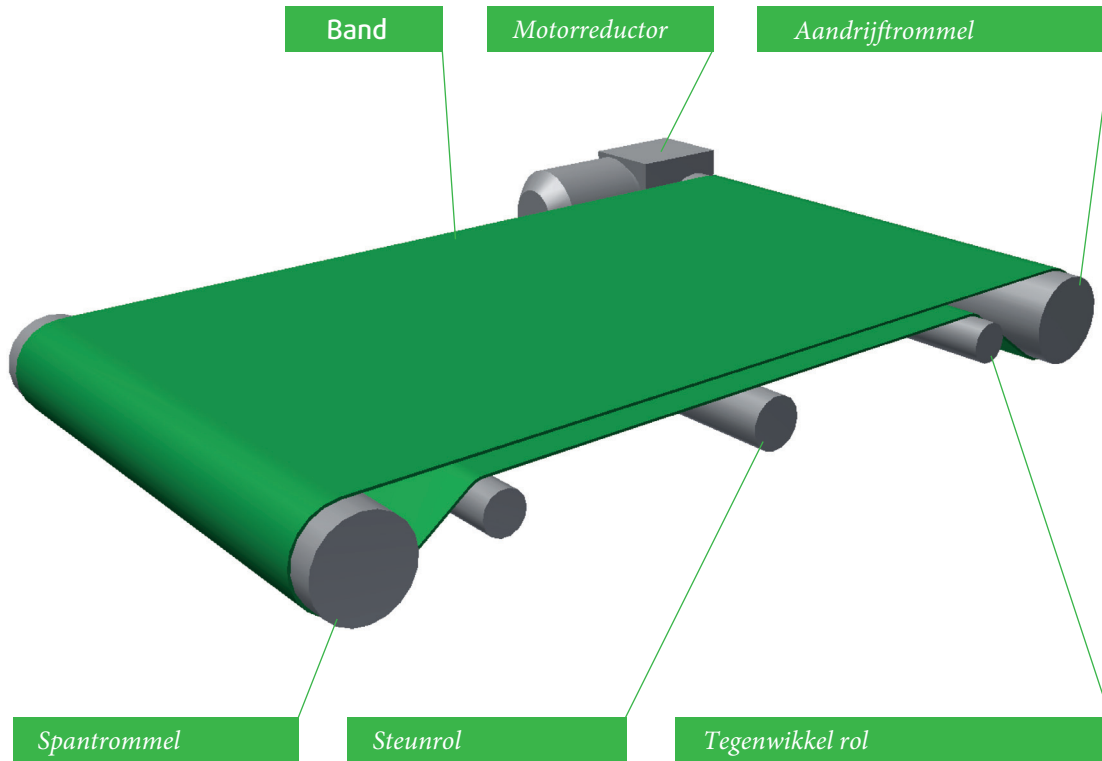
- Afgeregeld af fabriek: 3 tot 8 m/mn, van 5 tot 15 m/mn, van 10 tot 20 m/mn of van 15 tot 30 m/mn.

Voedingsspanning

- De regelaar moet gevoed worden op 240 V, 50/60 Hz monofase,
- De motor is gevoed op 240 V driefasig, vertrekkend van de regelaar (aansluiting in driehoek in de kast)



# DENK AAN UW WISSELSTUKKEN





# CONVEYORS EN AUTOMATISCHE HANDELINGEN



een compleet gamma voor transportsystemen



de bandconveyors



de rollen



het gamma paletten



ergonomie

ZI AVON  
420 AVE DES CHASSÉENS  
13120 GARDANNE

T +33 (0)4 42 60 68 20  
F +33 (0)4 42 24 96 25

[www.somefi.com](http://www.somefi.com)