

les bandes



LAISSEZ-VOUS TRANSPORTER





SOMEFI est une entreprise dédiée à la fabrication de convoyeurs et d'éléments modulaires de manutention continue.

Depuis plus de 40 ans, SOMEFI propose une gamme complète d'appareils industriels, flexibles et adaptables à vos applications.

Fiables, robustes, et modulables, nos appareils sont parfaitement adaptés pour l'équipement de postes de travail, l'interface entre machines et l'élaboration de circuits de manutention.

Vous trouverez dans ce catalogue une présentation de nos convoyeurs à bande.

Les accessoires permettront d'intégrer parfaitement nos transporteurs à votre environnement (vitesse, hauteur, guidage...).

Notre équipe commerciale est à votre disposition pour vous guider dans vos choix, et vous apporter toutes les précisions nécessaires pour répondre au mieux à votre besoin. Nous vous aiderons à définir le convoyeur économiquement et techniquement le plus adapté à votre projet.

SOMEFI, laissez-vous transporter...

SO.ME.FI.

1971



1981



1992



2012

Index

4 Guide d'achat

6 7 8 9 10 11 Transporteur à bande

12 13 Transporteur élévateur à bande

14 Transporteur à bande modulaire

15 16 17 18 Transporteur INOX à bande & chaîne palette

19 20 21 Accessoires & options



GUIDE D'ACHAT

Produits transportés

Type :

- Carton
- Bac plastique
- Bac acier
- Caisse en bois
- Fût
- Pièces plastique
- Pièces acier
- Autres :

Contact :

- Fond plat
- Fond pétaloïde
- Coupant
- Gras
- Chaud : °C
- Alimentaire
- Autres :
- Environnement :

Dimensions & poids des produits transportés

	Longueur	Largeur	Hauteur	Poids
Mini				
Maxi				
le plus fréquent				

Pour info

La largeur de la bande fera 100 mm de plus que la largeur du produit transporté.

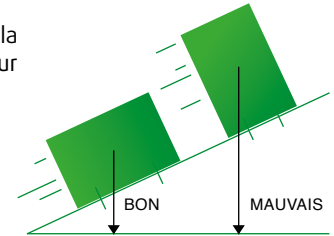
conseil

Les charges maximales indiquées s'entendent pour des charges uniformément réparties.

Détermination du degré de la pente maxi pour transporteur à bande :

La verticale tracée doit passer dans le 2° tiers de la base du colis à transporter afin d'éviter tout risque de basculement.

* Schéma pour charge homogènes.



Le convoyage

Sens de déplacement des colis :

- Dans la longueur
- Dans la largeur

Dépose des éléments sur le convoyeur

- Sortie machine
- Par robot
- A la main
- Autre :

Cadence : colis/heure

Zone d'accumulation : OUI NON

Nombre de colis par mètre :

Démarrage en charge : OUI NON

Si oui, charge totale sur l'appareil au démarrage :

Vitesse de défilement souhaité en m/mn :

5 10 15 20 autre :

Particularité du moteur :

220V Mono IP ... antidéflagrant

tropicalisé marque imposée :

autre :

Durée de fonctionnement : heures/jour

Options & accessoires

Pieds support : OUI NON

Si oui, hauteur de travail souhaitée (entrée/sortie) :

Roulettes : OUI NON

Guides bilatéraux : OUI NON

Si oui, type de guides souhaités : Réglable Fixe

Finition des équipements :

Peinture standard bleu RAL 5017 Électro-zingué

Autre couleur RAL :

Accessoires électriques

Coffret M/A à fixer sur l'appareil, avec arrêt d'urgence.

Coffret Avant/Arrière/Arrêt (sous certaine condition)
à fixer sur l'appareil, avec arrêt d'urgence.

Coffret de variation de vitesse pour commander un moteur.

Plage de vitesse : mini : m/mn maxi : m/mn

Vitesse la plus fréquente utilisée : m/mn

POUR NOUS RETOURNER CE GUIDE

T +33 (0)4 42 60 68 28

mjmonnier@somefi.com

www.somefi.com



Le SMI est un transporteur à bande permettant le convoyage de petites charges pesant jusqu'à 10 kg/m.

Il est adapté en alimentation ou sortie machine et approvisionnement de poste de travail. Il est utilisable en circuit dans sa version groupe central pour un encombrement latéral réduit : le transfert d'un transporteur à l'autre est facilité par le faible diamètre des tambours de commande et de tension.

Une transmission par chaîne assure la liaison entre le motoréducteur et le tambour de commande.



DÉLAI 15 JOURS

Caractéristiques techniques

- Châssis : Caisson support formant une sole de glissement acier 20/10^{ème}.
- Finition : Électro-zinguée ou peinture époxy bleue RAL 5017 (autres finitions en option).
- Bande : Vulcanisée sans fin en PVC lisse verte.
- Groupe de commande : Tambour Ø66 bitronconique et caoutchouté. Motoréducteur à vitesse fixe placé sous l'appareil, 240/400 V TRI, (IP55).
- Groupe de tension : Tambour bitronconique Ø40.
- Vitesse fixe : 5, 10, 15 ou 20 m/min.

Éléments standards

Largeur bande	80	120	150	200	250	300	400	500
Largeur châssis	150	190	220	270	320	370	470	570
Longueur	1 000 - 1 500 - 2 000 - 2 500 - 3 000 - 4 000							

Accessoires page 19 - 21

NOUS CONSULTER POUR TOUTES DEMANDES SPÉCIFIQUES

Le TMI est un transporteur à bande qui permet le convoyage de charges pesant jusqu'à 15 kg/m.

Il est adapté en alimentation ou sortie machine.

Sa maintenance est aisée, pièces facilement accessibles (moteur en bout d'arbre).

Entraînement direct du tambour de commande.



DÉLAI 10 JOURS

Caractéristiques techniques

- Châssis : Caisson support formant une sole de glissement acier 20/10^{ème}.
- Finition : Électro-zinguée ou peinture époxy bleue RAL 5017 (autres finitions en option).
- Bande : Vulcanisée sans fin en PVC lisse verte.
- Groupe de commande : Tambour Ø66 bitronconique et caoutchouté. Motoréducteur à vitesse fixe monté en tête sur le côté, 240/400 V TRI, (IP55).
- Groupe de tension : Tambour bitronconique Ø60.
- Vitesse fixe : 5, 10, 15 ou 20 m/min.

Éléments standards

Largeur bande	100	150	200	300	400	500	600
Largeur châssis	140	190	240	340	440	540	640
Longueur	1 000 - 1 500 - 2 000 - 2 500 - 3 000 - 4 000 - 5 000						

Accessoires page 19 - 21

NOUS CONSULTER POUR TOUTES DEMANDES SPÉCIFIQUES

Le NBI est un transporteur à bande qui permet le convoyage de charges pesant jusqu'à 30 kg/m.

Il est adapté en alimentation ou sortie machine, entre postes de travail.

Disponible en grandes largeurs.

Utilisable en circuit dans sa version groupe central.

Sa maintenance est aisée, pièces facilement accessibles (moteur en bout d'arbre).

Entraînement direct du tambour de commande.



DÉLAI 10 JOURS

Caractéristiques techniques

- Châssis : Caisson support formant une sole de glissement acier 20/10^{ème}.
- Finition : Électro-zinguée ou peinture époxy bleue RAL 5017 (autres finitions en option).
- Bande : Vulcanisée sans fin en PVC lisse verte.
- Groupe de commande : Tambour Ø 95 bitronconique et caoutchouté. Motoréducteur à vitesse fixe monté en tête sur le côté, 240/400 V TRI, (IP55).
- Groupe de tension : Tambour bitronconique Ø60.
- Vitesse fixe : 5, 10, 15, 20 ou 30 m/min.

Éléments standards

Largeur bande	300	400	500	600	700	800	900
Largeur châssis	340	440	540	640	740	840	940
Longueur	DE 1 À 10 M						

Accessoires page 19 - 21

NOUS CONSULTER POUR TOUTES DEMANDES SPÉCIFIQUES

L'ERGO 30 est un transporteur à bande permettant le convoyage de charges jusqu'à 30 kg/m.

Il est doté d'un faible encombrement latéral grâce à l'entraînement de la bande qui s'effectue par un tambour moteur.

Il est intégrable sur les systèmes de pesage et adapté aux liaisons courtes de machine à machine.



DÉLAI 15 JOURS

Caractéristiques techniques

- Châssis : Caisson support formant une sole de glissement acier 20/10^{ème}.
- Finition : Électro-zinguée ou peinture époxy bleue RAL 5017 (autres finitions en option).
- Bande : Vulcanisée sans fin en PVC lisse verte.
- Groupe de commande : Tambour moteur Ø113 caoutchouté monté en extrémité, sans dépassement latéral, 240/400 V TRI, puissance 0,11 kW (IP66).
- Groupe de tension : Tambour bitronconique Ø89.
- Vitesse fixe : 5*, 10 ou 20 m/min.

Éléments standards

Largeur bande	300	400	500	600	700
Largeur châssis	380	500	600	700	800
Longueur	1 000 À 6 000 AU PAS DE 500				

(*) L'ERGO 30 en largeur 300 n'existe pas en vitesse 5 m/mn.

Accessoires page 19 - 21

NOUS CONSULTER POUR TOUTES DEMANDES SPÉCIFIQUES

Le MIB est un transporteur à bande permettant le convoyage de charges volumineuses jusqu'à 50 kg/m.

Il est adapté au travail continu 24h/24 et est utilisable en circuit dans sa version groupe de commande central.

Une transmission par chaîne assure la liaison entre le motoréducteur et le tambour de commande.



DÉLAI 15 JOURS

Caractéristiques techniques

- Châssis : Caisson support formant une sole de glissement acier 20/10^{ème}.
- Finition : Électro-zinguée ou peinture époxy bleue RAL 5017 (autres finitions en option).
- Bande : Vulcanisée sans fin en PVC lisse verte.
- Groupe de commande : Tambour Ø 139 bitronconique et caoutchouté. Motoréducteur à vitesse fixe monté en tête sous l'appareil, 240/400 V TRI, (IP55).
- Groupe de tension : Tambour bitronconique Ø89.
- Vitesse fixe : 5, 10, 15 ou 20 m/min.

Éléments standards

Largeur bande	250	300	400	500	600	700
Largeur châssis	330	380	500	600	700	800
Longueur	DE 1 À 20 M					

Accessoires page 19 - 21

NOUS CONSULTER POUR TOUTES DEMANDES SPÉCIFIQUES

Le DKMIB est un transporteur à bande permettant le convoyage de charges lourdes pesant jusqu'à 80 kg/m.

Il est adapté au transport sur de longues distances et aux cadences intensives. Il s'utilise très bien en circuit et est disponible en grandes longueurs.

Une transmission par chaîne assure la liaison entre le motoréducteur et le tambour de commande.

Existe aussi en version motoréducteur arbre-creux.



DÉLAI 20 JOURS

Caractéristiques techniques

- Châssis : Caisson support formant une sole de glissement acier 25/10^{ème}.
- Finition : Électro-zinguée ou peinture époxy bleue RAL 5017 (autres finitions en option).
- Bande : Vulcanisée sans fin en PVC lisse verte.
- Groupe de commande : Tambour de commande Ø139 caoutchouté et bitronconique. Motoréducteur à vitesse fixe placé sous l'appareil, 240/400 V TRI (IP 55).
- Groupe de tension : Tambour bitronconique Ø89.
- Vitesse fixe : 5, 10, 15 ou 20 m/min.

Éléments standards

Largeur bande	300	400	500	600	700	800	900	1 000
Largeur châssis	400	500	600	700	800	900	1 000	1 100
Longueur	DE 1,5 À 25 M							

Accessoires page 19 - 21

NOUS CONSULTER POUR TOUTES DEMANDES SPÉCIFIQUES

TRANSPORTEUR À BANDE À TASSEaux À INCLINAISON RÉGLABLE, **JUSQU'À 20 KG SUR L'APPAREIL**

Le TMI-IC est un transporteur à bande à tasseaux à inclinaison réglable permettant le convoyage de pièces de petites et moyennes dimensions en métal, plastique, carton,... jusqu'à 20 kg sur l'appareil.

Il est adapté pour résoudre les problèmes d'extractions (reprise sous presse) ou de changement de niveau.

Sa maintenance est aisée, pièces facilement accessibles (moteur en bout d'arbre).
Entraînement direct du tambour de commande.



DÉLAI 10 JOURS

Caractéristiques techniques

- Châssis : Caisson support formant une sole de glissement acier 20/10^{ème}, monté sur roulettes pivotantes et blocables.
- Finition : Électro-zinguée ou peinture époxy bleue RAL 5017 (autres finitions en option).
- Bande : Vulcanisée sans fin en PVC munie de tasseaux h=25 disposés au pas de 250 mm.
- Groupe de commande : Tambour Ø66 bitronconique et caoutchouté. Motoréducteur à vitesse fixe monté en tête sur le côté, 240/400 V TRI, puissance 0,18 kW (IP55).
- Groupe de tension : Tambour bitronconique Ø60.
- Vitesse fixe : 10 ou 15 m/min.

Éléments standards

Largeur bande	300	400
Largeur utile	240	340
LG partie inclinable	1 200 OU 1 800	
LG partie horizontale	600	

Accessoires page 21

NOUS CONSULTER POUR TOUTES DEMANDES SPÉCIFIQUES

Le MIB Elevateur est un transporteur élévateur à bande permettant le convoyage de charges jusqu'à 50 kg/m.

La pente maximale admissible avec bande adhérente est de 30° avec une longueur de la partie inclinée variant de 1.65 à 20 mètres.

L'appareil est équipé d'un tapis de transfert en entrée et d'une jetée courbe en sortie.

Une transmission par chaîne assure la liaison entre le motoréducteur et le tambour de commande.



DÉLAI 15 JOURS

Caractéristiques techniques

- Châssis : Caisson support formant une sole de glissement acier 20/10^{ème}.
- Finition : Électro-zinguée ou peinture époxy bleue RAL 5017 (autres finitions en option).
- Bande : Vulcanisée sans fin en PVC adhérente ou rugueuse.
- Groupe de commande : Tambour de commande Ø139 bitronconique et caoutchouté. Motoréducteur à vitesse fixe placé sous l'appareil, 240/400 V TRI (IP 55).
- Groupe de tension : Tambour bitronconique Ø89.
- Vitesse fixe : 5, 10, 15 ou 20 m/min.

Éléments standards

Largeur bande	250	300	400	500	600	700
Largeur châssis	330	380	500	600	700	800
Longueur	DE 1,65 À 20 M					
LG tapis de transfert	620 mini					
LG de la jetée courbe	630 mini					

Accessoires page 19 - 21

NOUS CONSULTER POUR TOUTES DEMANDES SPÉCIFIQUES



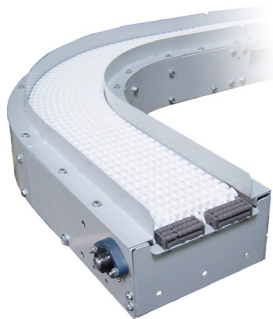
TRANSPORTEUR À BANDE MODULAIRE POUR CHARGES **JUSQU'À 50 KG/M**

le TBM est un transporteur accumulateur pour tous les types de produits pesant jusqu'à 50 kg/m.

Il permet le déplacement des produits en ligne droite comme en courbe sans rupture de charge ni éléments de transfert.

Sa maintenance est aisée, pièces facilement accessibles (moteur en bout d'arbre).
Entraînement direct de l'arbre de commande.

Cet appareil est adapté aux exigences de température et de résistance chimique.



DÉLAI 20 JOURS

Caractéristiques techniques

- Ossature métallique et entretoises en acier épaisseur 25/10^{ème}.
- Finition : Électro-zinguée ou peinture époxy bleue RAL 5017 (autres finitions en option).
- Bande : Version droite bande modulaire au pas de 0,5", 1" ou 1,5" en polypropylène, polyéthylène ou résine acétal.
Version courbe : Bande modulaire au pas de 1" ou 1,5".
- Groupe de commande : Motoréducteur à vitesse fixe monté en tête et placé sur le côté de l'appareil, 240/400 V TRI (IP 55), Entraînement de la bande par pignon Ø99 primitif en acétal injecté sur axe carré de 40x40 mm,
- Groupe de tension : Roue libre Ø99 primitif en acétal injecté sur axe carré de 40x40 mm.
- Vitesse fixe : 5, 10, 15 ou 20 m/mn.

Éléments standards

Largeur bande	200	300	400	500	600
Largeur châssis	310	410	510	610	710
Longueur	DE 1 À 20 M				
Rayon moyen Courbe 1" et 1,5"	510	780	1 060	1 330	1 610

Accessoires page 19 - 21

NOUS CONSULTER POUR TOUTES DEMANDES SPÉCIFIQUES



TRANSPORTEUR INOX À BANDE ALIMENTAIRE POUR CHARGES **JUSQU'À 15 KG/M**

Le TMINOX est un transporteur INOX à bande alimentaire permettant le convoyage de charge pesant jusqu'à 15 kg/m.

Cet appareil est idéal pour les environnements spécifiques nécessitant des lavages intensifs au jet avec détergents bactéricides : agro-alimentaire, laboratoire, chimie, para pharmacie, ...

Sa maintenance est aisée, pièces facilement accessibles (moteur en bout d'arbre). Entraînement direct du tambour de commande.



DÉLAI 15 JOURS

Caractéristiques techniques

- Châssis : Caisson support formant une sole de glissement en acier INOX 304L épaisseur 20/10^{ème}, angle ouvert à 135° anti-rétention.
- Bande : Alimentaire blanche, vulcanisée sans fin en PVC lisse.
- Groupe de commande : Tambour : Ø70, thermoplastique, axe INOX. Motoréducteur à vitesse fixe, monté en tête, placé sur le côté de l'appareil, 240/400 V TRI (IP 55).
- Groupe de tension : Tambour Ø70, tube INOX, axe INOX.
- Vitesse fixe : 5, 10, 15 ou 20 m/min.

Éléments standards

Largeur bande	300	400	500	600	700
Largeur châssis	380	480	580	680	780
Longueur	1 000 - 1 500 - 2 000 - 2 500 - 3 000 - 4 000 - 5 000				

Accessoires page 19 - 21

NOUS CONSULTER POUR TOUTES DEMANDES SPÉCIFIQUES



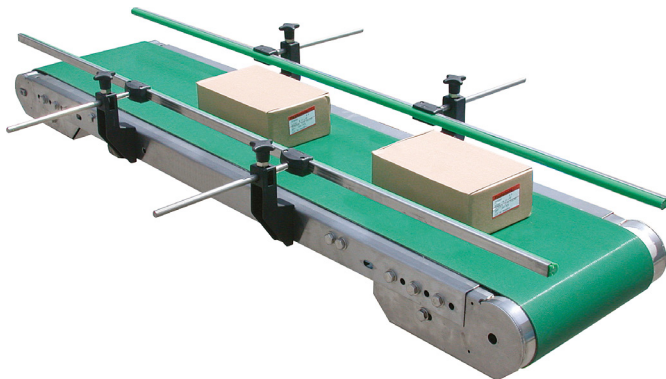
ERGO 30 INOX

TRANSPORTEUR À BANDE ALIMENTAIRE POUR CHARGES **JUSQU'À 30 KG/M**

L'ERGO 30 INOX est un transporteur à bande permettant le convoyage de charges jusqu'à 30 kg/m.

Il est doté d'un faible encombrement latéral grâce à l'entraînement de la bande qui s'effectue par un tambour moteur.

Il est intégrable sur les systèmes de pesage et adapté aux liaisons courtes de machine à machine.



DÉLAI 15 JOURS

Caractéristiques techniques

- Châssis : Caisson support formant une sole de glissement INOX 304L épaisseur 20/10^{ème}.
- Bande : Vulcanisée sans fin en PVC lisse verte.
- Groupe de commande : Tambour moteur monté en extrémité de la sole de glissement, sans dépassement latéral, 240/400V TRI (IP 66).
- Groupe de tension : Tambour Ø89 bitronconique.
- Vitesse fixe : 5*, 10, ou 20 m/min.

Éléments standards

Largeur bande	300	400	500	600	700
Largeur châssis	380	500	600	700	800
Longueur	1 000 À 6 000 AU PAS DE 500				

(*) L'ERGO 30 INOX en largeur 300 n'existe pas en vitesse 5 m/min.

Accessoires page 19 - 21

NOUS CONSULTER POUR TOUTES DEMANDES SPÉCIFIQUES

TRANSPORTEUR INOX À CHAÎNE PALETTE POUR CHARGES **JUSQU'À 20 KG/M**

Le TCM est un convoyeur INOX à chaîne palette permettant le transport et l'accumulation de produit type bouteilles, flacons, conserves, bidons plastique ou métal jusqu'à 20 kg/m.

Cet appareil est idéal pour l'embouteillage, la conserverie et l'industrie pharmaceutique. Utilisé en alimentation de postes de travail automatisés, il permet de réaliser des circuits associant éléments droits et courbes avec une seule motorisation.

L'entraînement de la chaîne palette est effectué par groupe de commande avec motoréducteur à arbre creux, monté en bout d'arbre.



DÉLAI 20 JOURS

Caractéristiques techniques

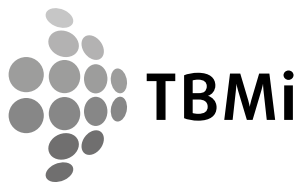
- Châssis : Ossature métallique en acier INOX 304L épaisseur 25/10ème.
- Chaîne palette à charnière, thermoplastique en résine acétal.
- Groupe de commande : Entraînement de la chaîne par pignon Ø153 primitif. Motoréducteur à vitesse fixe monté en tête sur le côté de l'appareil, 240/400 V TRI (IP 55).
- Groupe de tension : Roue libre Ø153 primitif en acétal injecté sur axe Ø30.
- Vitesse fixe : 5, 10, 15 ou 20 m/min.

Éléments standards

Largeur chaîne	82,5	114	190	254	305
Largeur châssis	105	135	215	275	325
Longueur	1 000 - 1 500 - 2 000 - 2 500 - 3 000 - 3 500 - 4 000				
Courbe Rayon Moyen	500	610			

Accessoires page 19 - 21

NOUS CONSULTER POUR TOUTES DEMANDES SPÉCIFIQUES



TRANSPORTEUR INOX À BANDE MODULAIRE POUR CHARGES **JUSQU'À 50 KG/M**

Le TBMi est un transporteur accumulateur INOX de tous les types de produits pesant jusqu'à 50 kg/m.

Cet appareil est idéal pour les environnements spécifiques nécessitant des lavages intensifs au jet avec détergents bactéricides : agro-alimentaire, laboratoire, chimie, para pharmacie, ...

Il permet le déplacement de produits en ligne droite comme en courbe sans rupture de charge ni éléments de transfert.

Sa maintenance est aisée, pièces facilement accessibles (moteur en bout d'arbre).

Entraînement direct de l'arbre de commande.



DÉLAI 20 JOURS

Caractéristiques techniques

- Châssis : Ossature métallique et entretoises en INOX 304L épaisseur 25/10^{ème}.
- Version droite : Bande modulaire au pas de 0,5", 1" ou 1,5" en polypropylène, polyéthylène ou résine acétal.
Version courbe : Bande modulaire au pas de 1" ou 1,5".
- Groupe de commande : Entraînement de la bande par roue Ø99 en acétal injecté montée sur axe carré de 40x40 mm. Motoréducteur à vitesse fixe monté en tête et placé sur le côté de l'appareil, 240/400 V TRI (IP 55).
- Groupe de tension : Roue libre Ø99 en acétal injecté montée sur axe carré de 40x40 mm.
- Vitesse fixe : 5, 10, 15, ou 20 m/min.

Éléments standards

Largeur bande	200	300	400	500	600
Largeur Châssis	310	410	510	610	710
Longueur	DE 1 À 20 M				
Rayon moyen Courbe 1" et 1,5"	510	780	1 060	1 330	1 610

Accessoires page 19 - 21

NOUS CONSULTER POUR TOUTES DEMANDES SPÉCIFIQUES



ACCESSOIRES PIEDS SUPPORT

Type PS1

- Monopied électro-zinguée ou peinture époxy en option, pour appareils de largeur utile ≤ 150 ,
- A fixer au sol,
- Adaptable sur les appareils TMI et SMI étroits.



Type PS2

- Bipied électro-zinguée ou peinture époxy en option, pour appareils de largeur utile > 150 et < 800 ,
- Hauteur ≤ 1500 ,
- A fixer au sol,
- Adaptable sur toute la gamme.



Type PS3

- Bipied soudé électro-zinguée ou peinture époxy en option, pour appareils de largeur utile > 150 et < 800 ,
- Hauteur ≤ 1500 ,
- A fixer au sol,
- Adaptable sur toute la gamme



Type PS4

- Bipied électro-zinguée ou peinture époxy en option, pour appareils de largeur utile > 700 ,
- Hauteur > 1500 ,
- A fixer au sol,
- Adaptable sur toute la gamme.



Option R

- Roulettes Ø100 pivotantes blocables pour appareils de largeur utile > 150 ,
- Adaptable sur toute la gamme.



TOUS LES PIEDS SONT RÉGLABLES EN HAUTEUR. VALEURS EXPRIMÉES EN MM.

ATTENTION : LE DÉPLACEMENT DE L'APPAREIL SE FAIT UNIQUEMENT À VIDE.



ACCESSOIRES GUIDES

Tube en acier galvanisé Ø25

- Réglable en hauteur et en largeur ± 100 mm,
- Disponible en éléments droits vendus au mètre linéaire d'appareil, et en éléments courbes,
- Adaptable sur toute la gamme hors gamme INOX.

Tube en acier carré 35 peint

- Réglable en hauteur et en largeur ± 100 mm,
- Disponible en éléments droits vendus au mètre linéaire d'appareil,
- Adaptable sur toute la gamme hors gamme INOX.



Rond en acier Ø12

- Fixe en hauteur $h=64$,
- Réglable en largeur ± 30 mm,
- Disponible en éléments droits vendus au mètre linéaire d'appareil, et en éléments courbes,
- Adaptable uniquement sur les gammes Micro SMI et INOX.



Rives en U

- Fixe en hauteur et en largeur,
- Disponible en hauteur de 30, 50 ou 100 mm,

Guides en polyéthylène

- Fixe en hauteur $h=64$,
- Réglables en largeur ± 70 mm.





ACCESSOIRES ÉLECTRIQUES

Coffrets de commande C1/C2

Démarrateur direct pour commande d'un moteur.

Caractéristiques techniques

- Coffret C1 pour un seul sens de marche du moteur ou coffret C2 pour 2 sens de marche,
- Protection de l'enveloppe IP 657 à double isolant,
- Commande par boutons poussoirs,
- Arrêt d'urgence verrouillable.

Armoires électriques A1

Commande et protection électrique de un ou plusieurs moteurs avec l'option d'accessoires déportés (boîte à bouton, arrêt d'urgence, cellules...).

Caractéristiques électriques

- Suivant le fonctionnement de votre installation.

Variateurs de vitesse V1

Variation de vitesse par variation de fréquence.

Plages de vitesse

- Préréglées en usine : de 3 à 8 m/mn, de 5 à 15 m/mn, de 10 à 20 m/mn ou de 15 à 30 m/mn.

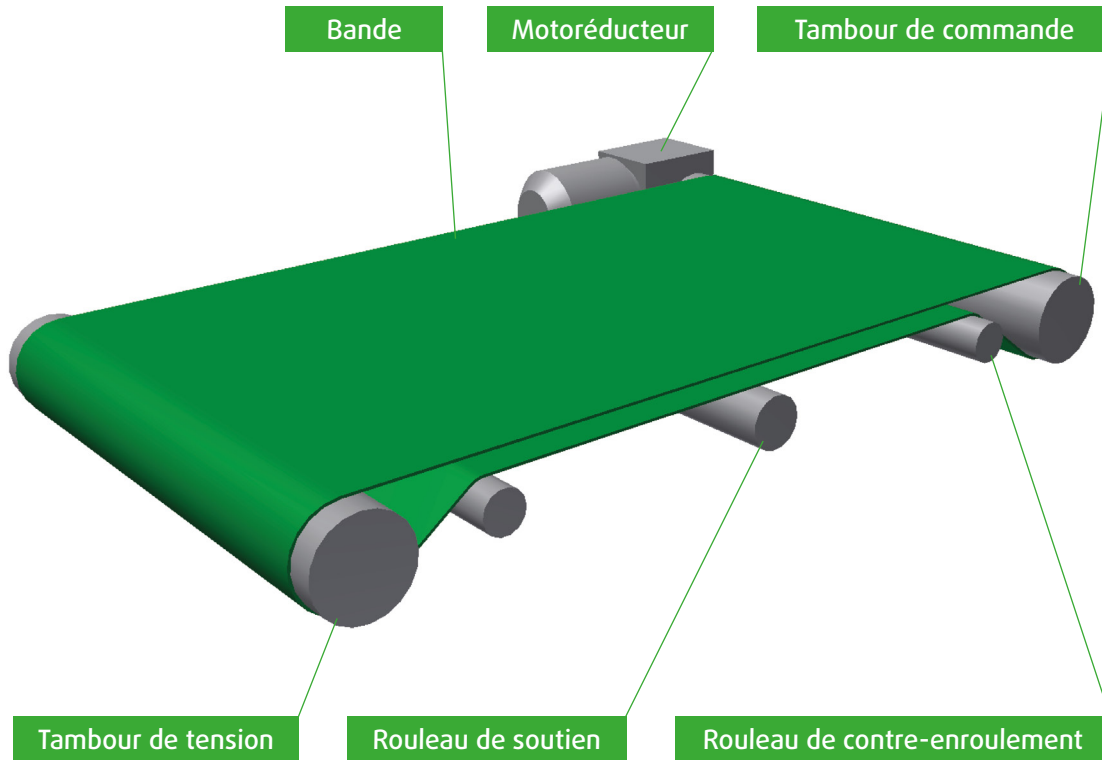
Tension d'alimentation

- Le variateur doit être alimenté en 240 V, 50/60 Hz monophasé,
- Le moteur est alimenté en 240 V triphasé à partir du variateur (branchement en triangle de la boîte à bornes).

CHAQUE ÉQUIPEMENT EST FOURNI AVEC SON SUPPORT ET UN PRÉCABLAGE COFFRET/MOTEUR.

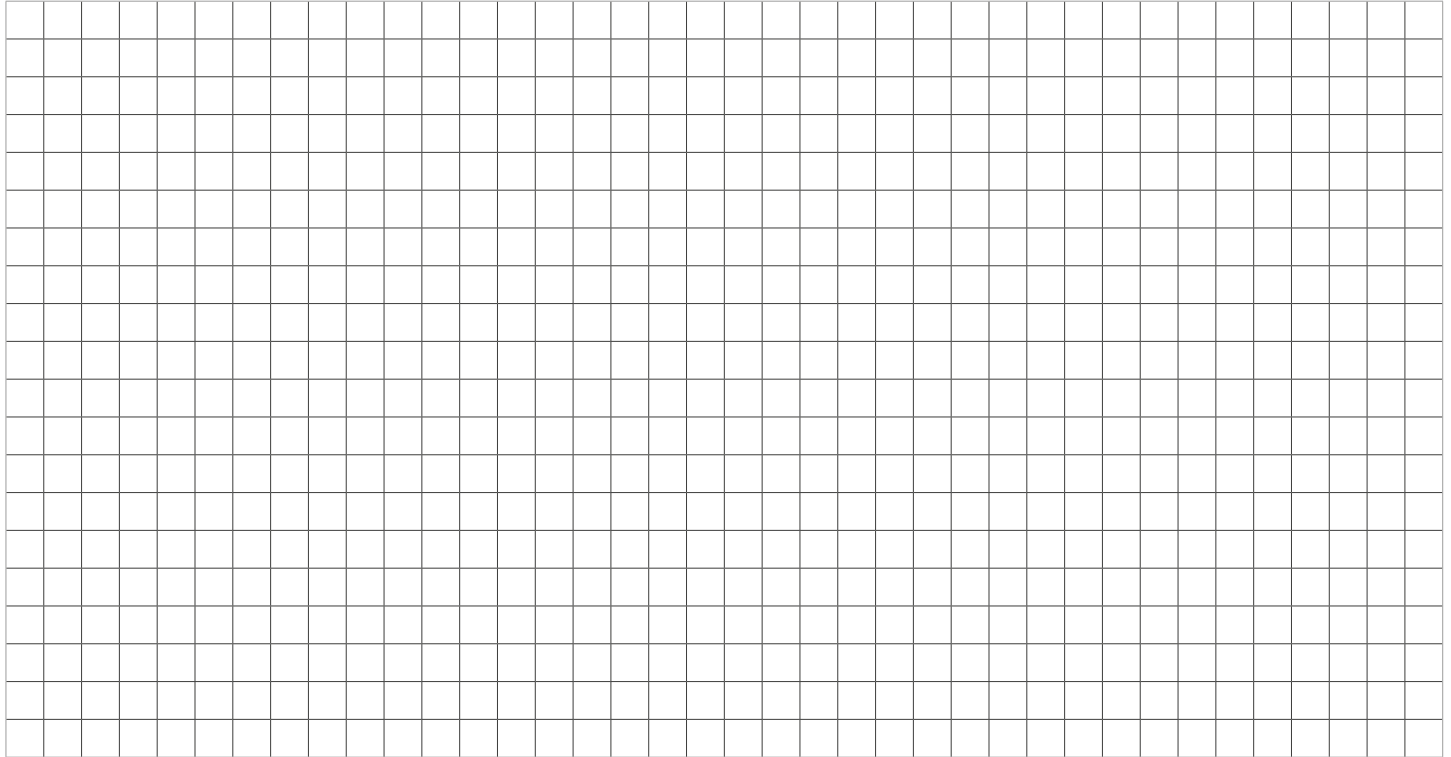


PENSEZ A VOS PIÈCES DE RECHANGE





NOTES



CONVOYEURS & MANUTENTION CONTINUE

une gamme complète pour la manutention



les bandes



les rouleaux



la gamme palette



la gamme aluminium



ergonomie



52 RUE EMMANUEL EYDOUX
13016 MARSEILLE

T +33 (0)4 42 60 68 20

www.somefi.com